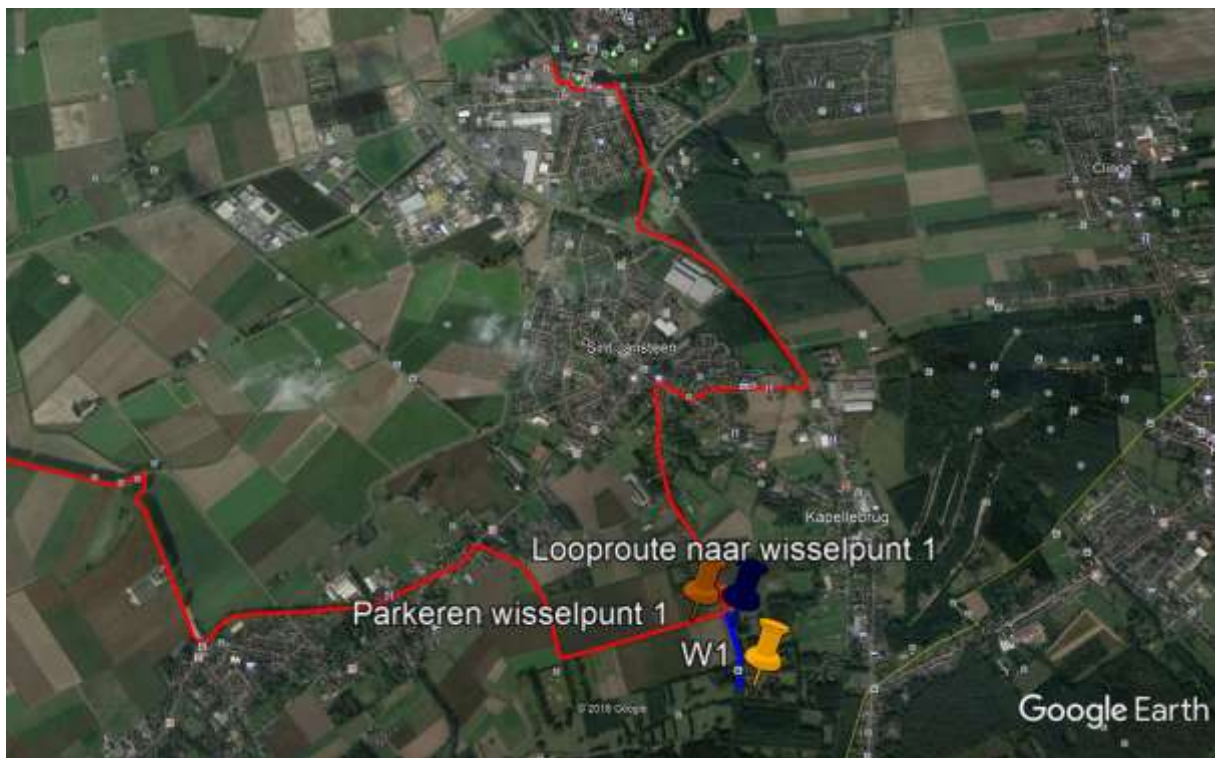


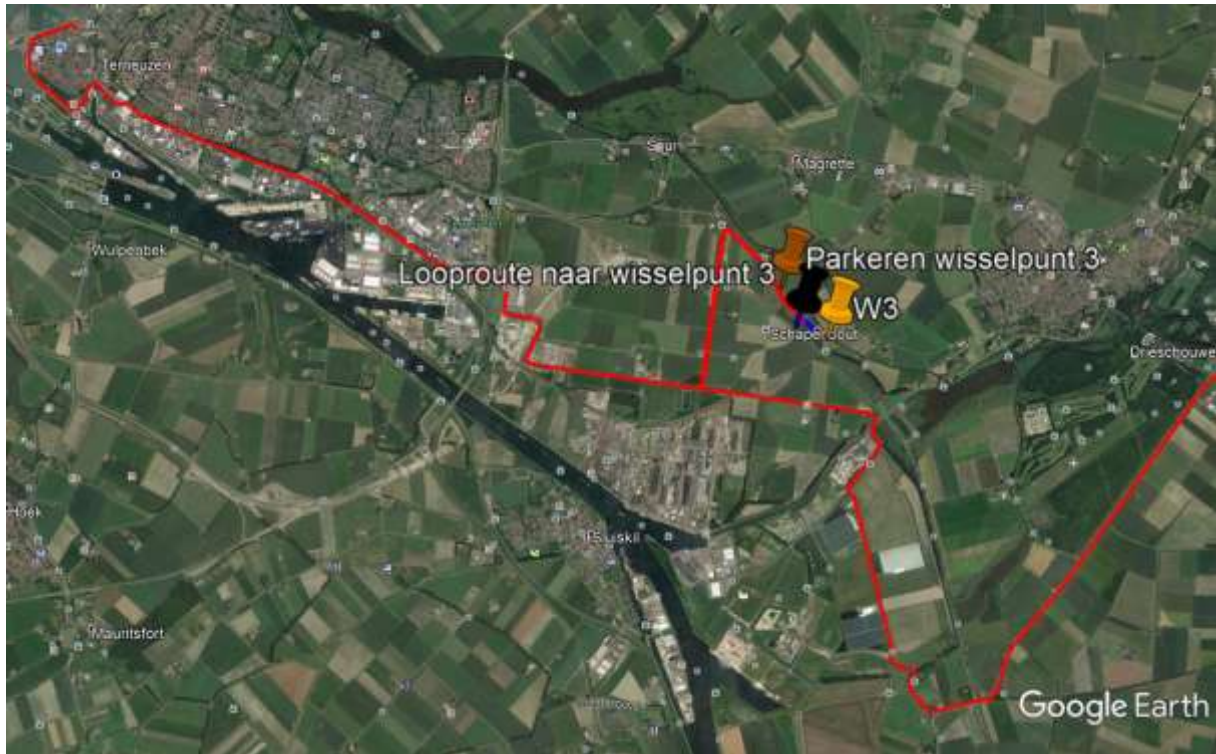
Estafette route auto's Hulst – Terneuzen



- U staat geparkeerd in de buurt van de parkeerterreinen van de supermarkten.
- Naar rechts Stationsplein op richting Albert Hein.
- Ga op de Absdaalseweg naar rechts en sorteer direct links voor.
- Ga links af, 3^e afslag (= N 290).
- Steek de volgende rotonde recht over, 2^e afslag.
- Bij de stoplichten recht door.
- Bij Kapellebrug, bij de eerste vluchtheuvel, rechts af de Roskamstraat in.
- De Verrekijker oversteken.
- Einde weg rechts, de Brouwerijstraat in.
- Daarna de eerste weg links, de Heerstraat in.
- Voor het bord doodlopende weg, rechtsaf De Schommeling in.
- Hier de auto parkeren aan de kant van de weg. U loopt daarna de doorlopende weg in, naar **wisselpunt 1**. **U MAG NIET MET DE AUTO DEZE DOORLOPENDE WEG IN!!!!**
- U vervolgt daarna de Schommeling en voor het volgende bord 'doodlopende weg', gaat u rechts de Maisweg in.
- Even verder op houdt u links aan, waar de weg overgaat in de Warandastraat.
- Einde weg gaat u links, de Wilhelminastraat in.
- Bij het bord "Pieters Keukens" gaat de weg over in de Vylainlaan.
- Voor de kerk in Heikant, gaat u rechts de Oud Ferdinandusdijk in.
- Na een aantal bochten einde weg links en de Oud Ferdinandusdijk blijven volgen.



- Voor bord “alle verkeer verboden” links de Heuvelstraat in.
- Einde Heuvelstraat (= T-splitsing), rechts de Plaatstraat in.
- Einde Plaatstraat, links de Tolweg in (= parallelweg).
- Bij de rotonde, de Axelsestraat oversteken en de parallelweg (= Langeweg) blijven volgen (dus niet naar de grote weg N258 gaan).
- Doorgaan tot de afslag Eerste Verkorting en deze links inslaan. Zover mogelijk doorrijden totdat u de eerste auto's aan de kant ziet staan, keren en de auto aan de kant zetten. Daarna de Eerste Verkorting verder aflopen en naar **wisselpunt 2**.
- Daarna de Eerste Verkorting afrijden en einde weg links, de Langeweg verder volgen.
- Bij de rotonde **(LET OP! HIER KOMT U LOPERS VAN DE MARATHON TEGEN> DEZE GAAN ALTIJD VOOR!!!!)** aangekomen recht oversteken (dus niet naar de grote weg N258 gaan).
- U blijft deze weg helemaal volgen.



- Aan het einde gaat u links en bij de stoplichten gaat u rechtdoor de Eversdam op. Let op de werkzaamheden.
- U blijft deze weg met de bocht rechts mee volgen. Aan het einde links mee. u kunt niet anders (deze weg staat niet op de planner!).
- Na ca. 100 meter gaat u rechts. Rechtdoor voor auto's niet toegestaan.
- Na weer ca. 100 meter rechts met de bocht mee en u bent op de Smitschorreweg. Deze rijdt u helemaal af (aan de linkerkzijde zit u glazen kassen);
- Aan het einde slaat u rechts af de Finlandweg op. U blijft deze weg volgen tot aan de rotonde (ook dit stukje staat niet op de planner). De rotonde steekt u recht over.
- U rijdt nu de Koegorsstraat in.
- Nadat u een dubbel spoor bent gepasseerd, gaat u rechts de Spuikreekweg in.
- Na enkele honderden meters gaat u over het viaduct de grote weg over.
- Aan het einde gaat u rechts, de Graaf Jansdijk op.
- U rijdt daarna Schapenbout helemaal door. Hierna parkeren op de weilanden links en rechts.
- Loop een stukje verder en u bent bij **wisselpunt 3**.
- Ga daarna dezelfde weg terug door Schapenbout. Sla de eerste weg links in. U rijdt nu terug over het viaduct. Aan het einde van deze Spuikreekweg gaat u rechts en vervolgt de weg via de Koergorsstraat.
- U blijft deze weg volgen totdat u de skihal van Terneuzen bent gepasseerd.
- U gaat dan links richting de stoplichten en steekt hier recht over.
- Bij de rotonde rechtdoor, 2^e afslag, de Mr. F.J. Haarmanweg op.
- Bij de stoplichten rechtdoor. **LET OP UW SNELHEID >> 50KM!!!!**
- Bij de rotonde rechtdoor, 2^e afslag. U rijdt nog steeds op de Mr. F.J. Haarmanweg.
- Blijf deze weg volgen, totdat u een lange bocht naar links heeft gehad en rechts de benzine pomp bent gepasseerd.
- Voor de eerste brug aan het sluisencomplex gaat u rechts de Binnenvaartweg in (= richting Axel/Hulst).
- U blijft deze weg volgen, totdat u Parking Scheldekade en Parkeergarage Oostkolk ziet.
- Hier gaat u rechts en parkeert u de auto.
- U loopt nu via de winkelstraat naar de Finish op de Markt.