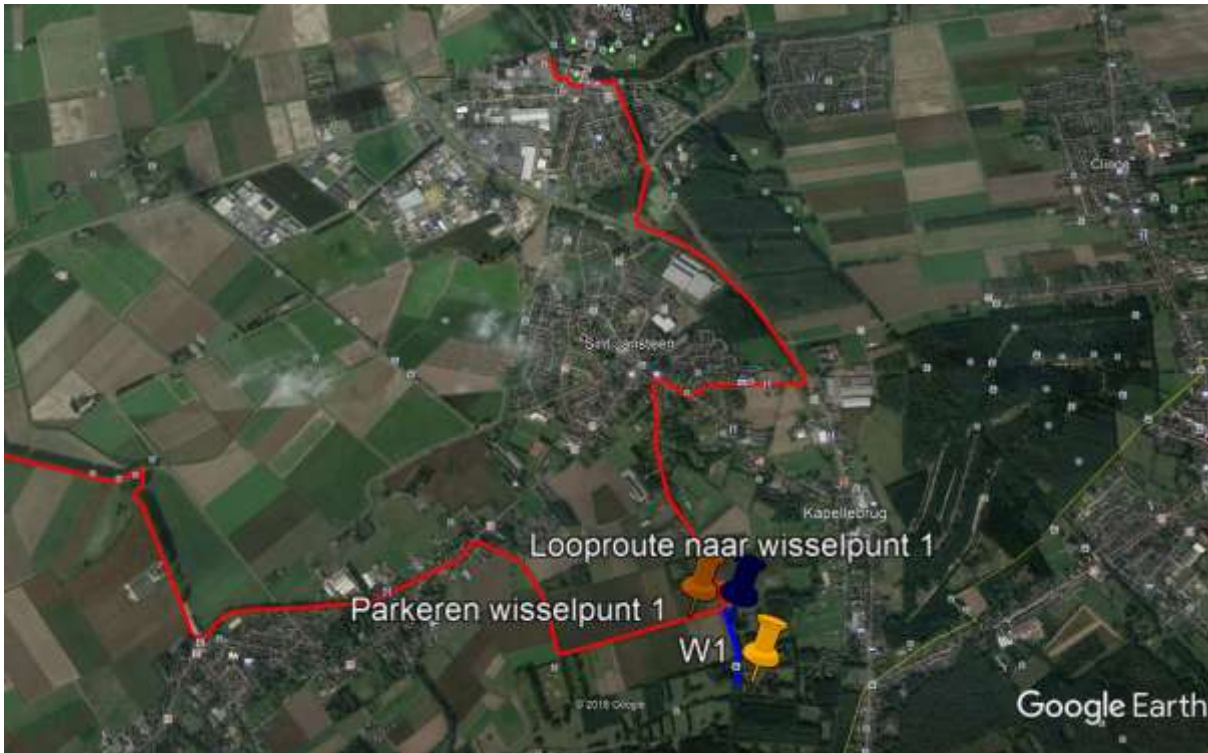
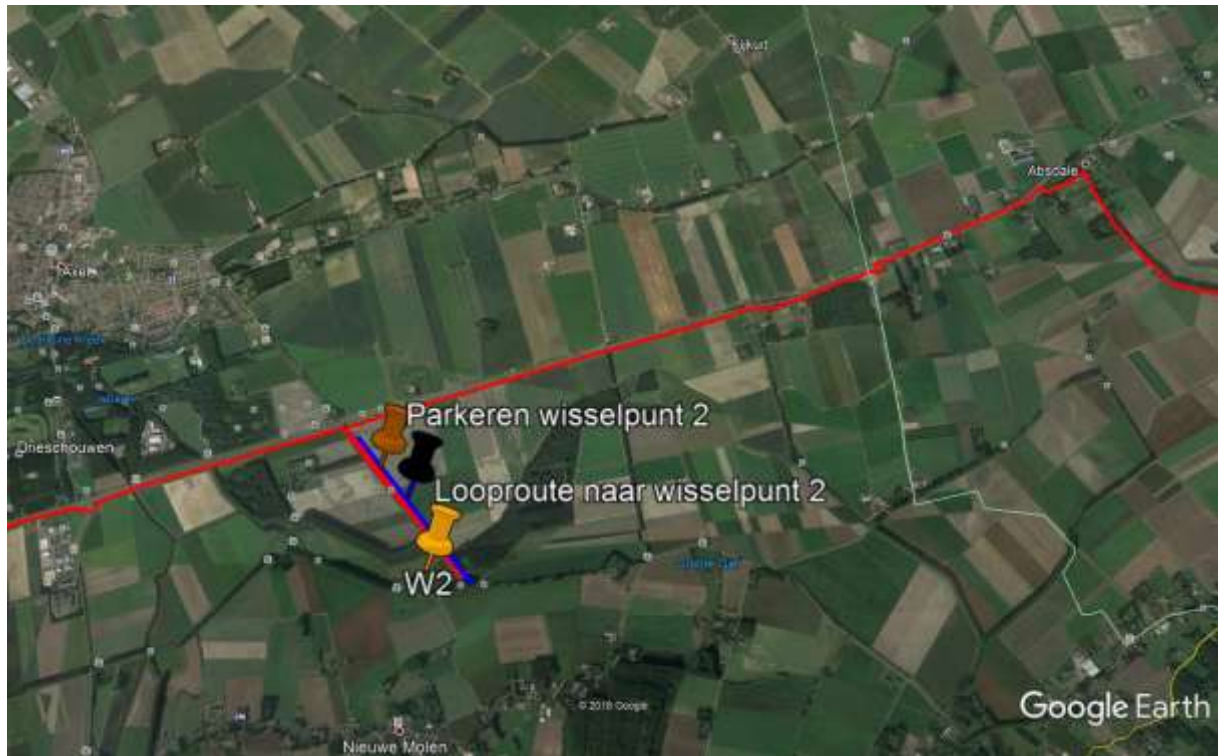


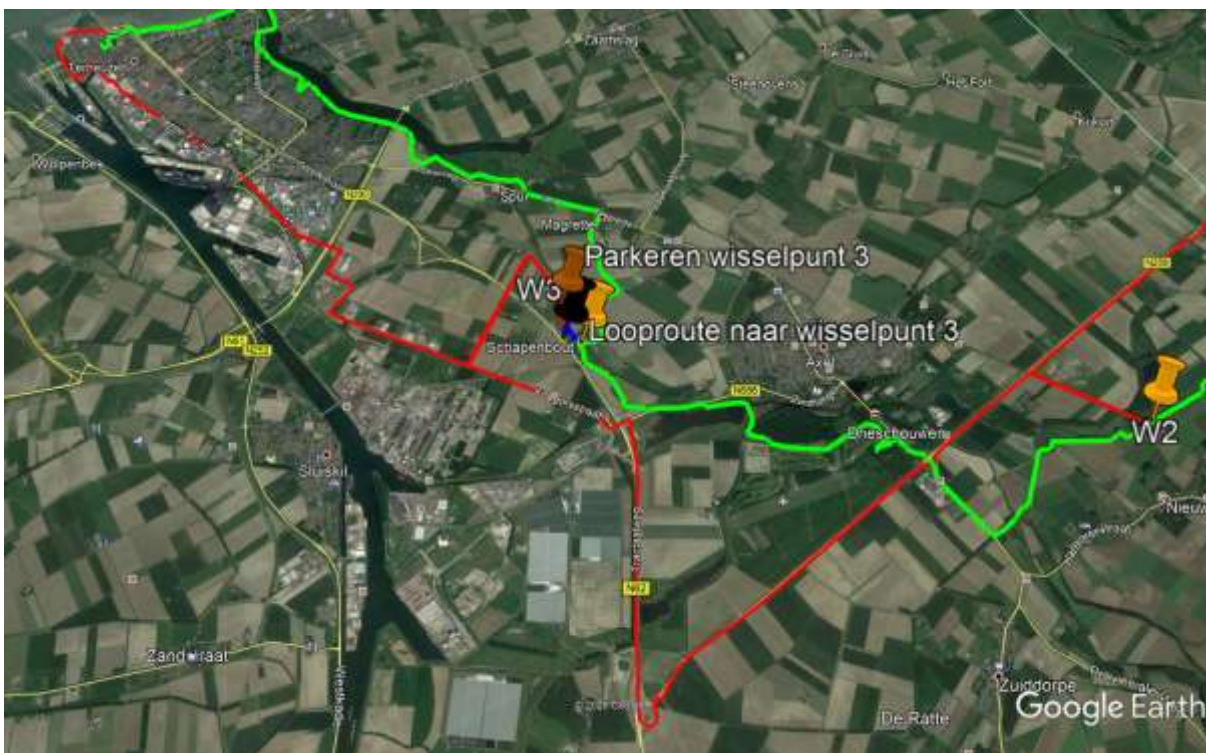
Estafette route auto's Hulst – Terneuzen



- U staat geparkeerd in de buurt van de parkeerterreinen van de supermarkten.
- Naar rechts Stationsplein op richting Albert Hein.
- Ga op de Absdaalseweg naar rechts en sorteer direct links voor.
- Ga links af, 3^e afslag (= N 290).
- Steek de volgende rotonde recht over, 2^e afslag.
- Bij de stoplichten recht door.
- Bij Kapellebrug, bij de eerste vluchtheuvel, rechts af de Roskamstraat in.
- De Verrekijker oversteken.
- Einde weg rechts, de Brouwrijstraat in.
- Daarna de eerste weg links, de Heerstraat in.
- Voor het bord doodlopende weg, rechts af De Schommeling in.
- Hier de auto parkeren aan de kant van de weg. U loopt daarna de doorlopende weg in, naar **wisselpunt 1**. **U MAG NIET MET DE AUTO DEZE DOORLOPENDE WEG IN!!!!**
- U vervolgt daarna de Schommeling en voor het volgende bord doodlopende weg, gaat u rechts de Maisweg in.
- Even verderop houdt u links aan, waar de weg overgaat in de Warandastraat.
- Einde weg gaat u links, de Wilhelminastraat in.
- Bij het bord "Pieters Keukens" gaat de weg over in de Vylainlaan.
- Even verderop wordt de weg 'afgesloten' met het verkeersbord "verboden voor alle verkeer behalve voetgangers". **Je kunt hier echter wel doorrijden tot:**
- Voor de kerk in Heikant, gaat u rechts de Oud Ferdinandusdijk in.
- Na een aantal bochten einde weg links en de Oud Ferdinandusdijk blijven volgen.



- Voor bord “alle verkeer verboden” links de Heuvelstraat in.
- Einde Heuvelstraat (= T-splitsing), rechts de Plaatstraat in.
- Einde Plaatstraat, links de Tolweg in (= parallelweg).
- Bij de rotonde, de Axelsestraat oversteken en de parallelweg (= Langeweg) blijven volgen (dus niet naar de grote weg N258 gaan).
- Doorgaan tot de afslag Eerste Verkorting en deze links inslaan. Zover mogelijk doorrijden totdat u de eerste auto's aan de kant ziet staan, keren en de auto aan de kant zetten. Daarna de Eerste Verkorting verder aflopen en naar **wisselpunt 2**.
- Daarna de Eerste Verkorting afrijden en einde weg links, de Langeweg verder volgen.
- Bij de rotonde **(LET OP! HIER KOMT U LOPERS VAN DE MARATHON TEGEN> DEZE GAAN ALTIJD VOOR!!!!)** aangekomen recht oversteken (dus niet naar de grote weg N258 gaan).
- U blijft deze weg helemaal volgen.



- Aan het einde gaat u rechtsaf en meteen links. Daarna neemt u de rotonde driekwart, richting Terneuzen. U komt nu op de N62.
- U blijft deze weg volgen en neemt de eerstvolgende afslag (Axel).
- Aan het eind neemt u op de rotonde de tweede afslag en gaat u onder het viaduct door.
- Op de rotonde na het viaduct neemt u de eerste afslag.
- U rijdt nu de Koegorsstraat in.
- Nadat u een dubbel spoor bent gepasseerd, gaat u rechts de Spuikreekweg in.
- Na enkele honderden meters steekt u het viaduct over de grote weg over.
- Aan het einde gaat u rechts, de Graaf Jansdijk op.
- U rijdt daarna Schapenbout helemaal door. Hierna kunt u links en rechts op de weilanden parkeren.
- Loop een stukje verder en u bent bij **wisselpunt 3**.
- Ga daarna dezelfde weg terug door Schapenbout. Sla de eerste weg links in. U rijdt nu terug over het viaduct. Aan het einde van deze Spuikreekweg gaat u rechts en vervolgt de Koegorsstraat verder.
- U blijft deze weg volgen totdat u de skihal van Terneuzen bent gepasseerd.
- U gaat dan links richting de stoplichten en steekt hier recht over.
- Bij de rotonde rechtdoor, 2^e afslag, de Mr. F.J. Haarmanweg op.
- Bij de stoplichten rechtdoor. **LET OP UW SNELHEID 50KM!!!!**
- Bij de rotonde rechtdoor, 2^e afslag. U rijdt nog steeds op de Mr. F.J. Haarmanweg.
- Blijf deze weg volgen, langs de Gamma en de Aldi, totdat u een lange bocht naar links heeft gehad en rechts de benzine pomp bent gepasseerd.
- Op de rotonde aan het sluiscomplex gaat u rechtsaf, eerste afslag, de Binnenvaartweg in (= richting Axel/Hulst).
- Op de volgende rotonde gaat u rechtdoor, eerste afslag.
- U blijft deze weg volgen, tot u het bord Parking Scheldekade en Parkeergarage Oostkolk ziet.
- Hier gaat u rechts en parkeert u de auto.
- U loopt nu via de winkelstraat naar de **Finish** op de Markt.